



施 設 案 内

株式会社 ゆずの佳

施設案内

施設概要

■施設名	株式会社ゆずの佳
■所在地	〒599-8238 大阪府堺市中区土師町3丁32番32号
■電話番号	072-260-4271
■FAX番号	072-260-4272
■代表者	矢田 まゆみ
■設立年月日	2010年12月24日
■従業員数	10名(2015年12月現在)
■業務内容	1. 児童発達支援事業/放課後等デイサービス 2. 生活介護 3. 相談支援事業

アクセスマップ

■泉北高速鉄道深井駅下車・徒歩10分



施設のご案内

随所に安心設計を取り入れました。



施設外観1

泉北高速鉄道深井駅より約徒歩10分にあります。当施設は2階建てで、ミッキーマウスとミニーマウスが目印です



施設外観2

右がゆずスタ、左がゆずっこらぶの入口です



施設内観1

当施設は2階建てで、2階は生活介護のスペースです。



施設内観2

1階が児童デイサービスのスペースです

サービス内容

ご利用いただけるサービス



お食事について

手作りでお食事の提供をしています。食べやすいことに配慮した食事をご用意しています。また、季節感に合わせた献立で楽しいお食事のひと時をお過ごしいただけます。



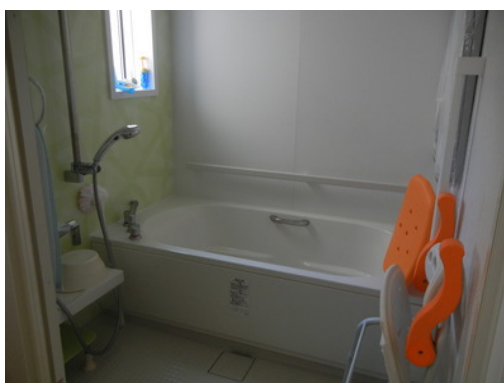
送迎サービスについて

介護度に合わせた専用車にて、ご利用者様のご自宅と当施設を、介護スタッフが送迎いたします。

▼送迎エリア

堺市全域

※送迎エリア以外の地区についてはお気軽にご相談ください。

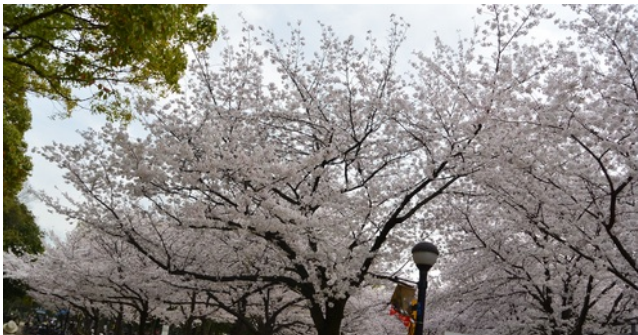


入浴介助サービスについて

スタッフが入浴を介助いたします。
ご自宅での入浴が難しい場合などにご利用ください。

サービス内容

ゆずっこくらぶ



「ゆずっこくらぶ」では、ご利用者様が一人で出来ることを増やしていけるよう、また集団生活の中で他のお友達とコミュニケーションが図れる等を目的とし支援しています。

季節のイベントや外出レクも重視し、ご利用者様が楽しんで過ごせるようスタッフで企画しています。

ゆずスタ



「ゆずスタ」では、ご自宅で自立した日常生活を送ることができるよう、ご自宅にこもりきりの孤立感の解消や心身機能の維持回復だけでなく、ご家族様による介護の負担軽減などを目的としています。

また、入浴や食事などの日常生活上の支援や、農作業・スポーツセンターでの運動等も行います。

株式会社ゆずの佳

〒599-8238
大阪府堺市中区土師町3丁32番32号

TEL:072-260-4271
FAX:072-260-4272

URL:<http://yuzunoka.jp/>



こちらから携帯サイトをご覧になれます。